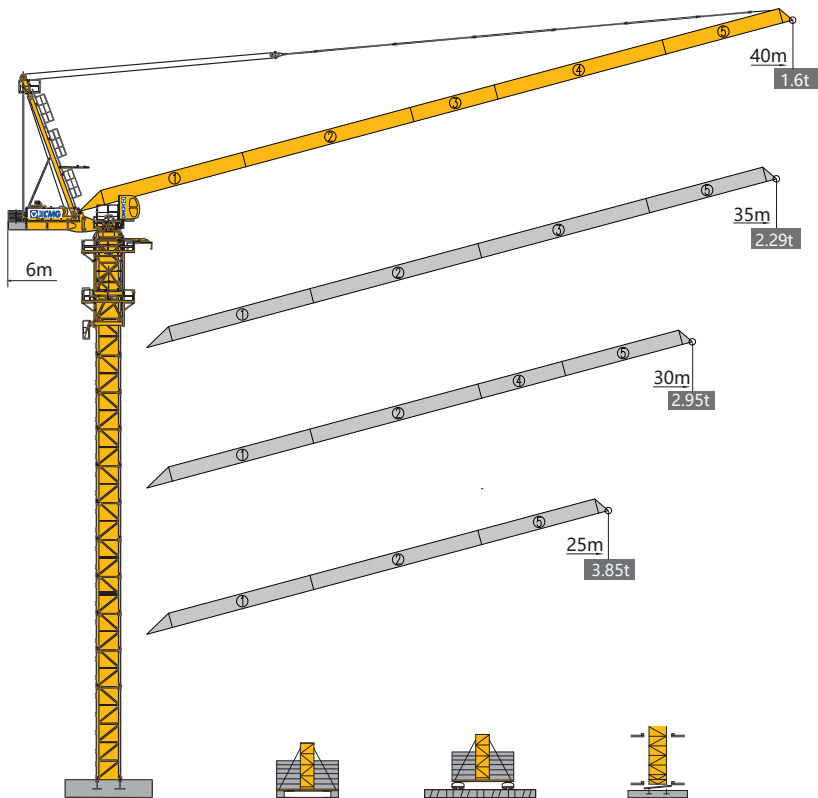


XGL80-6 S



固定式
Stationary

底架压重式
Under frame loading

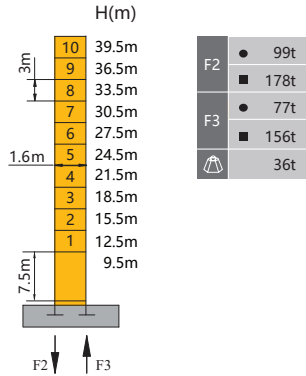
行走式
Travelling

内爬式
Inner-climbing type

* 可变换的其他安装方式与我们协商 Mounting possibilities Consult us.

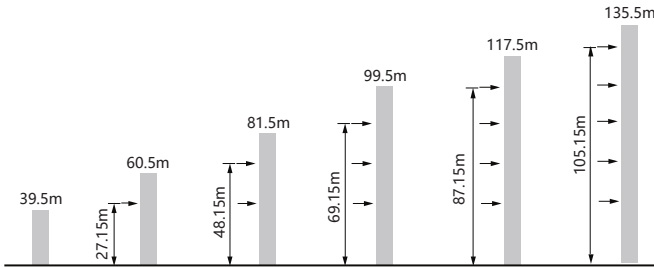
动臂系列 Luffing

塔身与反力 Masts and Reactions



H(m) 臂根铰点高度 Height of hinged point at jib root
 ● 工作状态反力 Reactions in service ■ 非工作状态反力 Reactions out of service
 ⚙️ 独立高度最大臂长的自重 (不含平衡重, 不含压重)
 Weight with max free standing, max jib (without counter-jib ballast and load)

附着 Anchorages



★ 如需其他的高度, 请与我们联系。For other heights, consult us please.

起重特性

Load Diagrams

起重臂 jib		R _{min}	R(C _{max})	C _{max}	幅度 (m) / 起重量 (kg) Range(m) / Loading (kg)					
R(m)	α	m	m	kg	15	20	25	30	35	40
40		3.25	28.04	3000	3000			2698	2078	1600
		3.25	16.71	6000	6000	4748	3466	2610	1999	1539
35		2.90	28.91	3000	3000			2843	2290	
		2.90	17.11	6000	6000	4918	3628	2765	2229	
30		2.55	29.71	3000	3000			2950		
		2.55	17.68	6000	6000	5131	3799	2890		
25		2.20	25.20	3000	3000					
		2.20	17.87	6000	6000	5208	3850			

配重配置

Counter-jib Ballast

配重配置 Counter-jib Ballast		2800	
(m)	(m)	(kg)	PZ2800
40	6	8400	3
35	6	8400	3
30	6	8400	3
25	6	8400	3

传动机构 Mechanisms	图例 Legend	型号 Model	速度 (m/min) Speed	起重量 (t) Hoist Weight	容绳量(m) Rope Capacity	功率 (kW) Power	
起升 Hoisting		22LVF15		0-40	3	420 > 420*	22
				0-70	1.5		
				0-100	0.8		
				0-20	6		
				0-35	3		
				0-50	1.6		
变幅 Luffing		22DVF22	≤2min (10°~86°)			22	
回转 Slewing		6RVF	0-0.6r/min			5.5	
行走 Travelling		RT	0-24m/min			2×5.2	
电源 Main Supply						~380V(±10%)50Hz	
总功率 (不含顶升和行走) Gross Power (Excluding climbing and travelling)						49.5kW	

* 如需其他配置，请与我们联系。 For other configuration, consult us please.

此样本所列技术参数不受法律约束，具体请详见相应产品说明书。

This brochure of specifications and data are not legally binding, specific instructions please based on our product manuals.